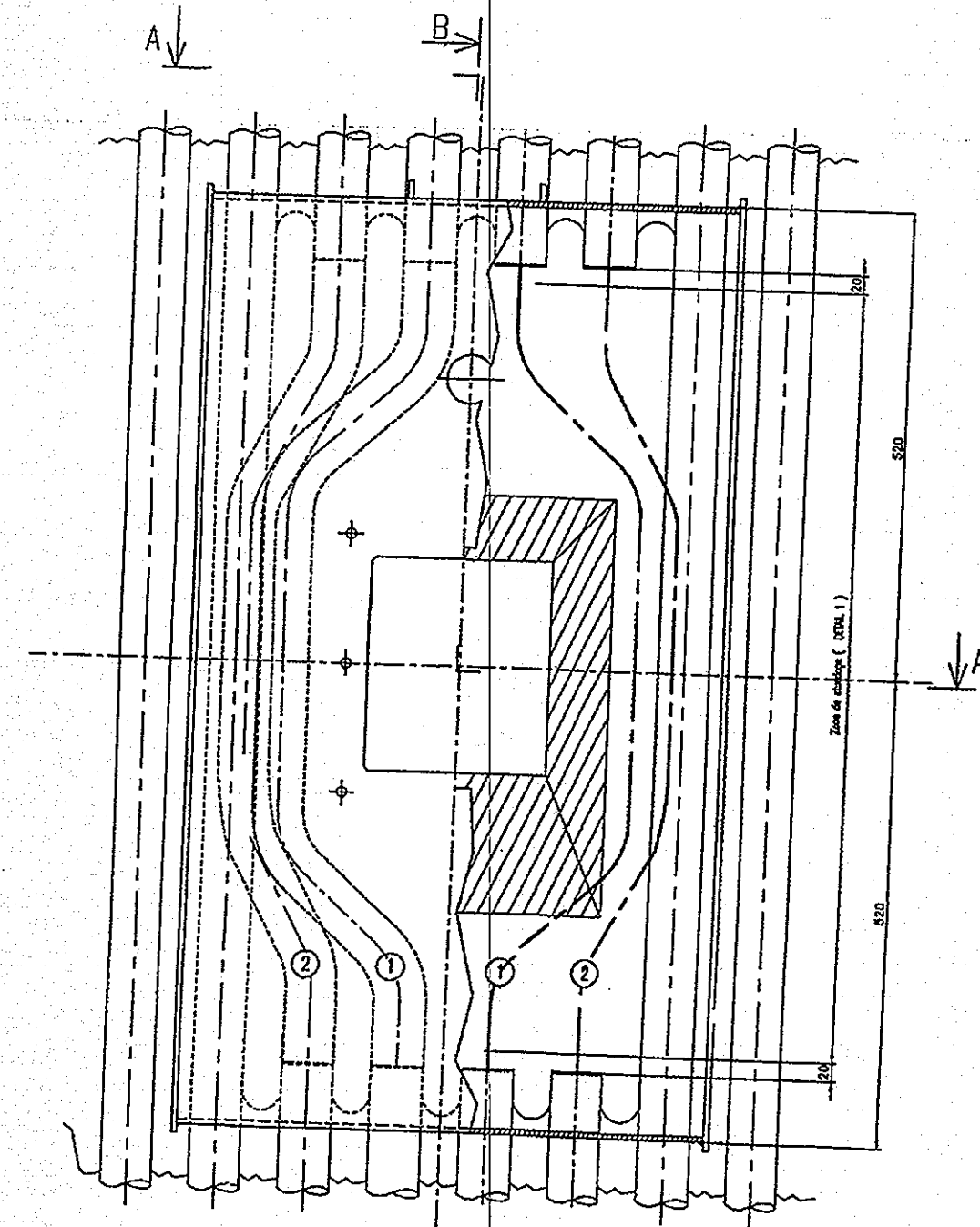
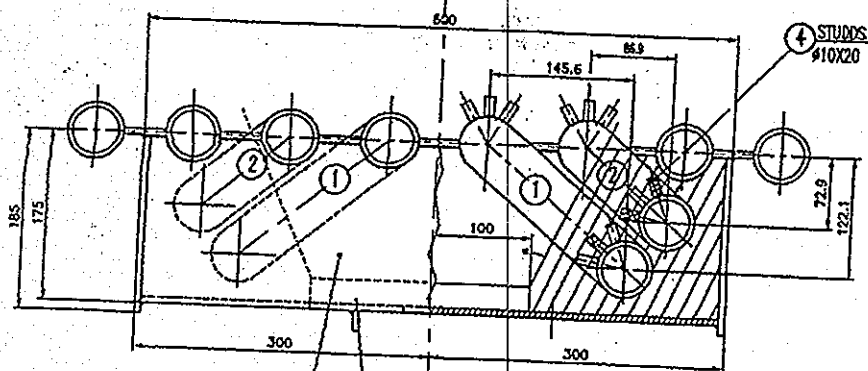


SUPPORTAGE DU PYROMETRE A INFRAROUGE					
MODIFICATION	B	Changement de la bride	17/07/97	STANDARD CHAUDIERE	
	A	Premiere diffusion - B.P.E	04/11/96		
	REV	Objet	Date	Visa	Echelle :
LE DESSINATEUR :		MASSONNEAU	17/07/97	CNIM	
VU PAR :		KERMAGORET			
CHEF BE :		PRUGNARD			
PLAN N° : 11-09-318 - 1					A B



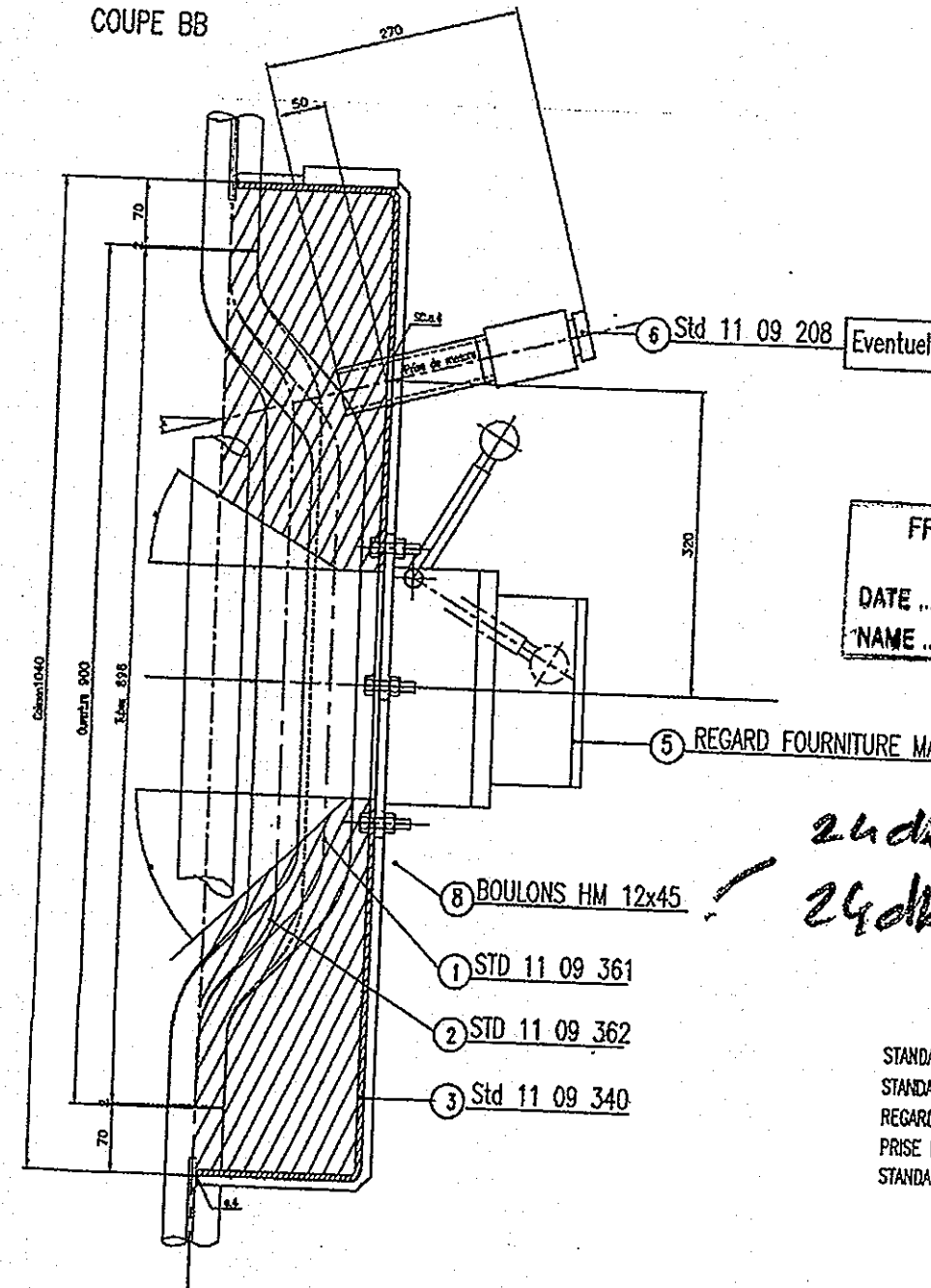
COUPE AA



STD 11 09 353

NOTA:
Les 2 plots pointés sur la tôle de fermeture Béton
seront supprimés après pointage et avant soudure
de la tôle sur caisson

COUPE BB



Rep	Nbr.	Designation	Matiere	Poids Total Kg
1	2	Std 11 09 361		13
2	2	Std 11 09 362		13
3	1	Std 11 09 340		56
5	1	Regard PL 2K059592		
6	1	Std 11 09 208		3.5
7	1	Std 11 09 353		1
8	6	Boulons HM 12x45		

Nomenclature pour 1 caisson

FREE FOR MANUFACTURE
GYÁRTHATÓ
DATE 2008.07.14.
NAME L. Hofer

REGARD FOURNITURE MARTIN .PL.05002564Z

24db eszvar
24db enya.

Reference aux plans

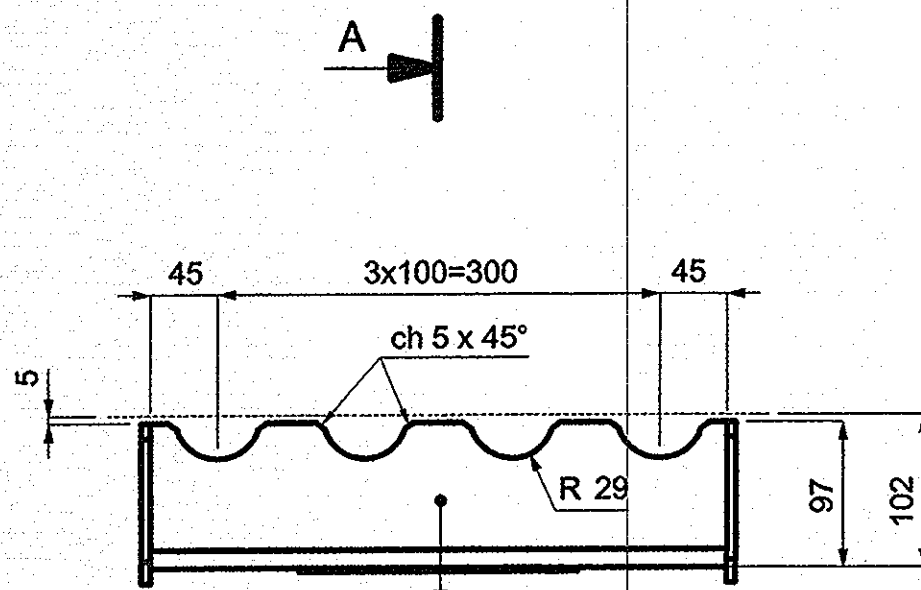
STANDARD CAISSON	11 09 340
STANDARD TUBES DEVÖYES	11 09 361/362
REGARD MARTIN	PL. 2K059592
PRISE DE MESURE	11 09 208
STANDARD TAPE POUR BETON	11 09 353

Poids total : 95Kg.
Volume : 7l.

MS717G-36812

4x

STANDARD REGARD	
Tubes devöyes et Caisson pour Regard Incline (Ecran au pas de 100)	
Quantité	1
Unité	caisson
STANDARD	
11 09 332	



Les Zones à studder sont fonction de la position de l'ouvrage dans le briquetage de l'écran :

A tűskézendő zóna a falazat nyílás függvénye

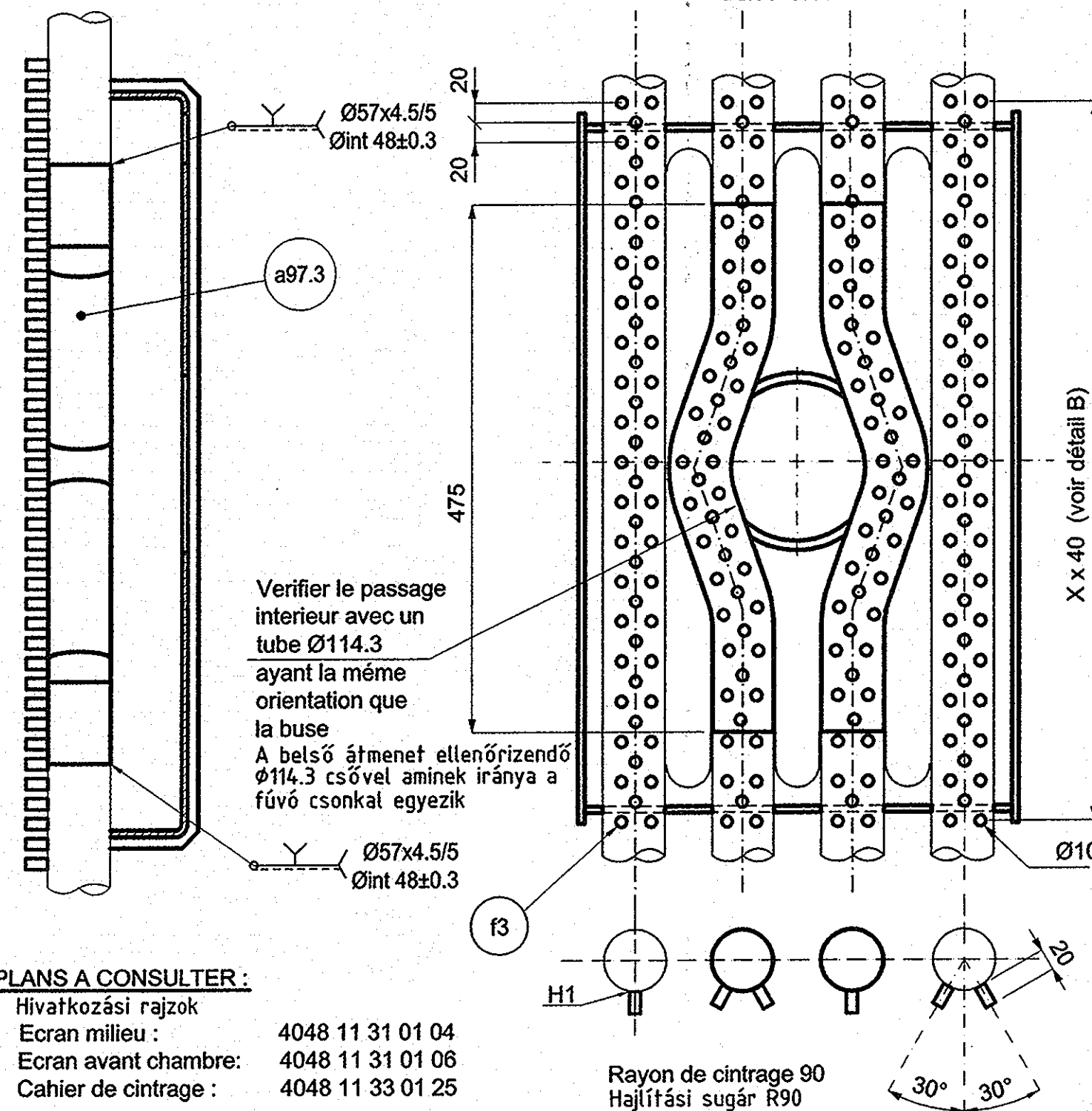
Voir plan 4048 11 33 01 20 pour l' écran avant chambre

Voir plan 4048 11 33 01 21 pour l' écran milieu

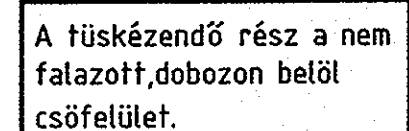


Technical drawing of a vertical rectangular plate. The overall width is 107, with a central section of 97 and a side flange of 10. The overall height is 640, with a central section of 620 and top/bottom flanges of 10. The top-left corner is rounded with a radius of R 6. A circular hole with a diameter of $\varnothing 160$ is located in the center. The plate is made of 2x ch. 10x45° and 2x ch. 15x45°. The drawing is labeled "Principe" (Studs coté (voir

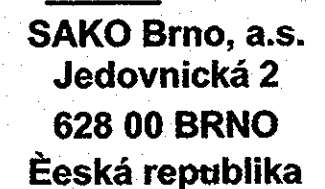
(Studs coté intérieur chaudière)
(voir détail B)
Belső oldali tüskék



Hivatkozási rajzok	
Ecran milieu :	4048 11 31 01 04
Ecran avant chambre:	4048 11 31 01 06
Cahier de cintrage :	4048 11 33 01 25



		MUNKASZÁM: 76-36812			
B	27/05/08	Modifié matiere tube rep a97	M. Meyer	Jl Fermeaux	C.Esthevenet
A	18/03/08	Vydání první /	M. Meyer	Jl Fermeaux	C.Esthevenet
Revize /	Datum /	Změny /	Created /	Kontrola /	Schváleno /



: PROJEKT ODPADOVÉ HOSPODÁŘSTVÍ BRNO

DESIGN STAGE : FOR CONSTRUCTION

Profesní část /

CAISSONS AIR SECONDAIRE ECRANS MILIEU ET AVANT

ENIM

18, rue Grange Dame Rose
78457 VELIZY VILLACOUBLAY Cedex
FRANCE

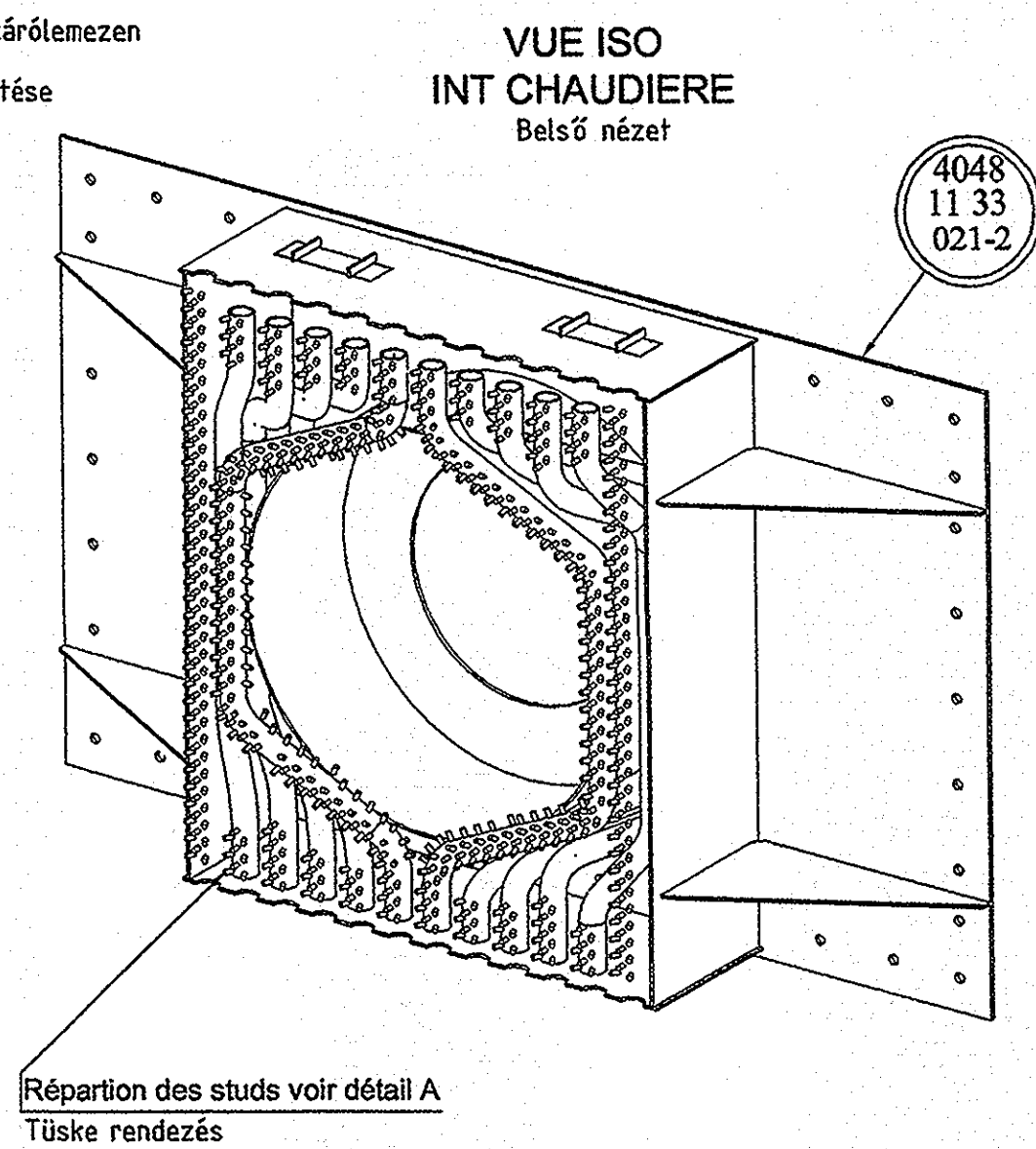
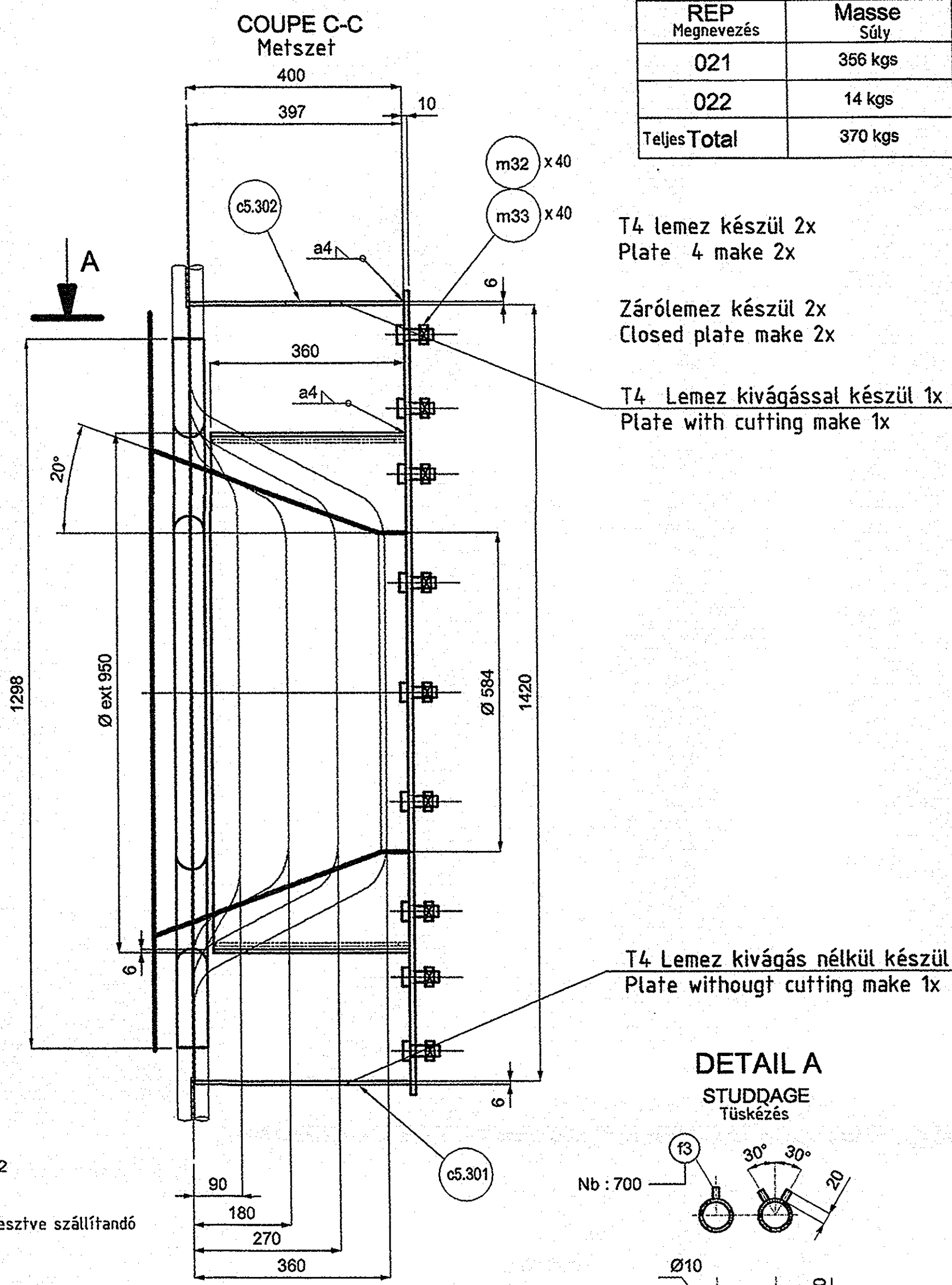
Szekunder levegő fúvóka
lemezdoboz

Interní ref. è./

Tento dokument je vlastnictvím společnosti CNIM. Nesmí být rozmnožován, šířen anebo zveřejňován bez předchozího písemného souhlasu CNIM.

Měřítka / 1/10

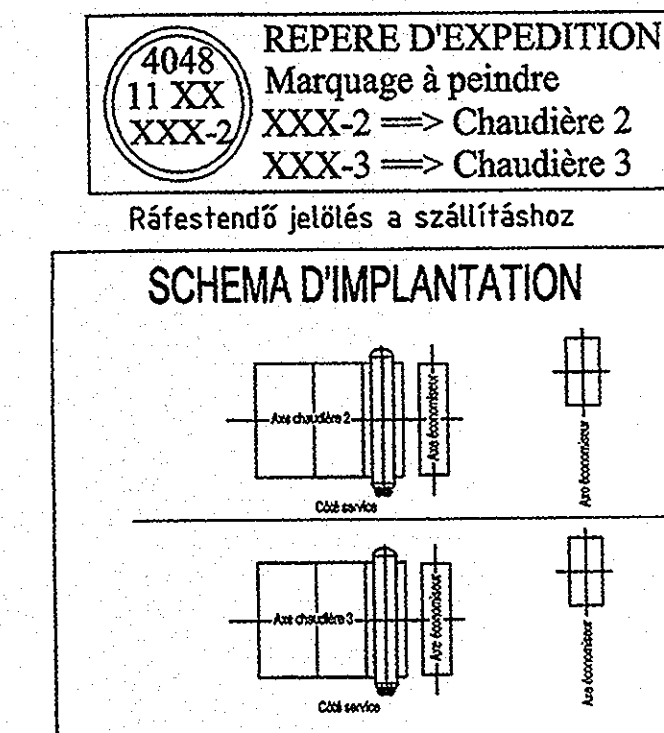
10



* Les certificats exigibles pour ces matières sont précisés soit:

- sur la spécification technique de besoin
- sur la demande d'achat

Chaudières 2 et 3 suivant plan
Qté: 1 caisson par chaudière



Rayon de cintrage R 90
Hajlítási sugár R90

Boiler 3
N033; N044

Hegesztési számok: N001-N002

Plans à consulter

Hozzá tartozó rajzok

404811310100 / 59 G0001
404811330135 / 59 G0001

Ecran latéral droit 1er passage
Cahier de cintrage

Türés

Tolerances : Normes NF E 86 050 du 09/1983, Classe de precision B
Sauf indication contraire

Hor_A1